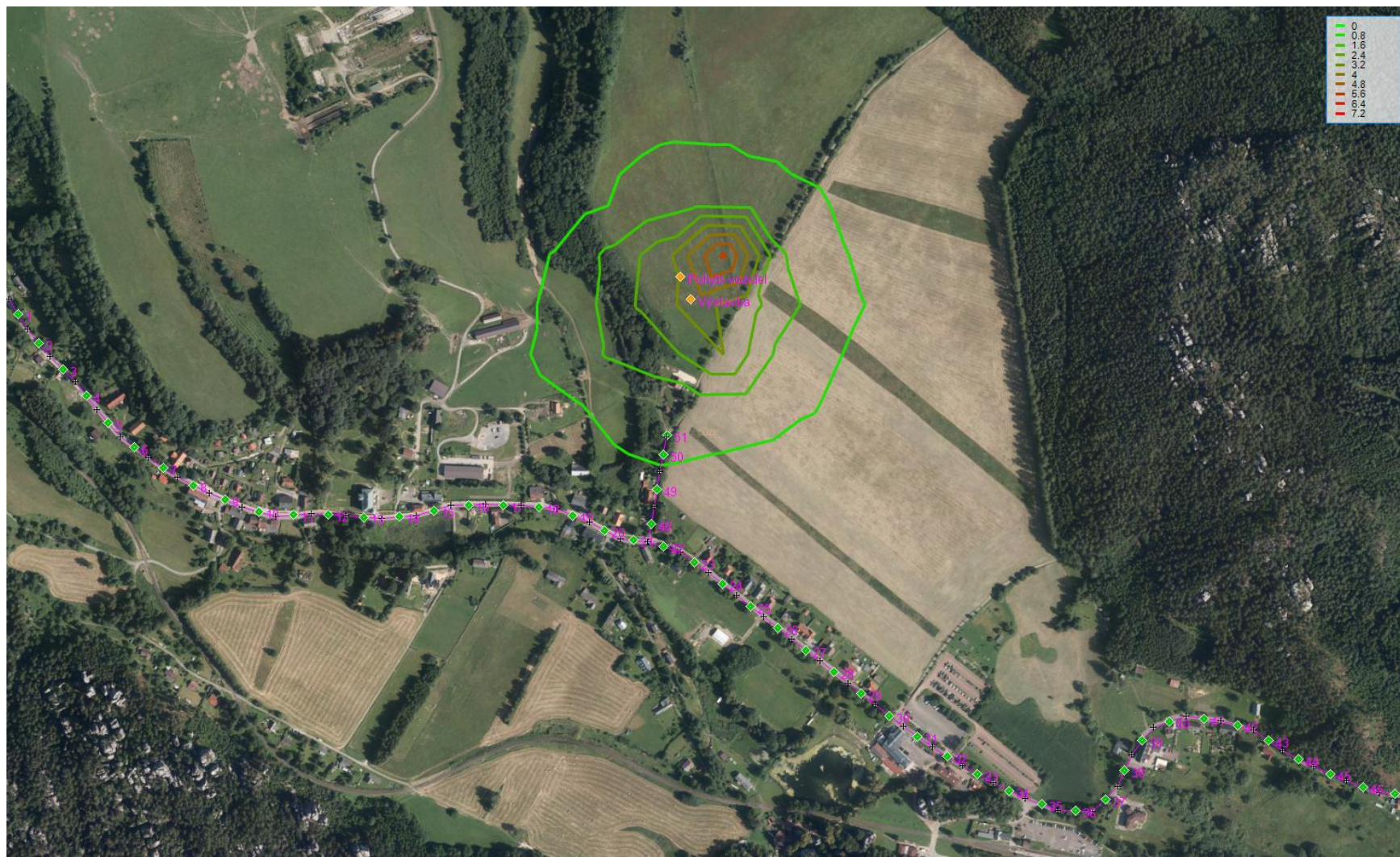
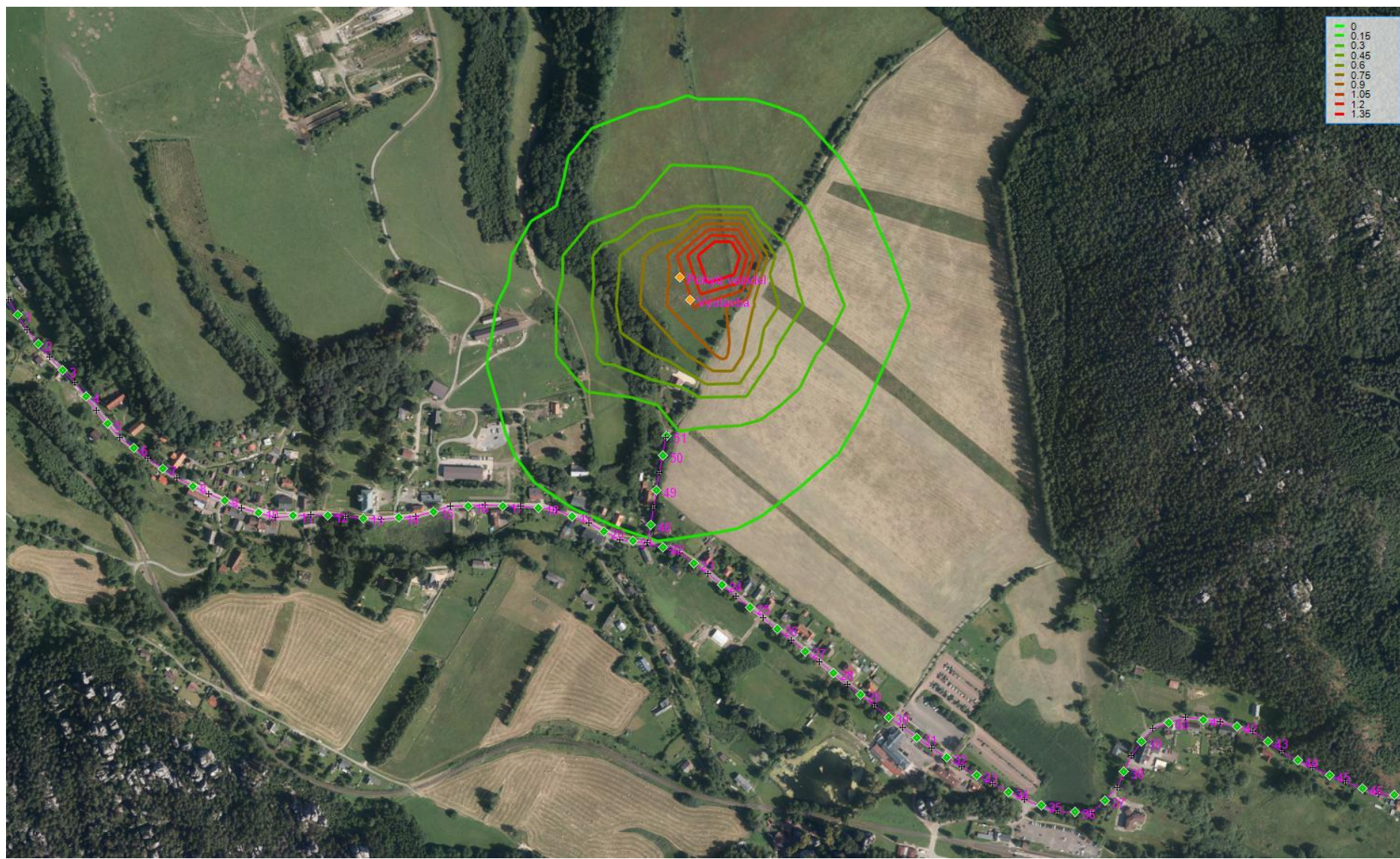


4. Grafická znázornění výsledků - období výstavby

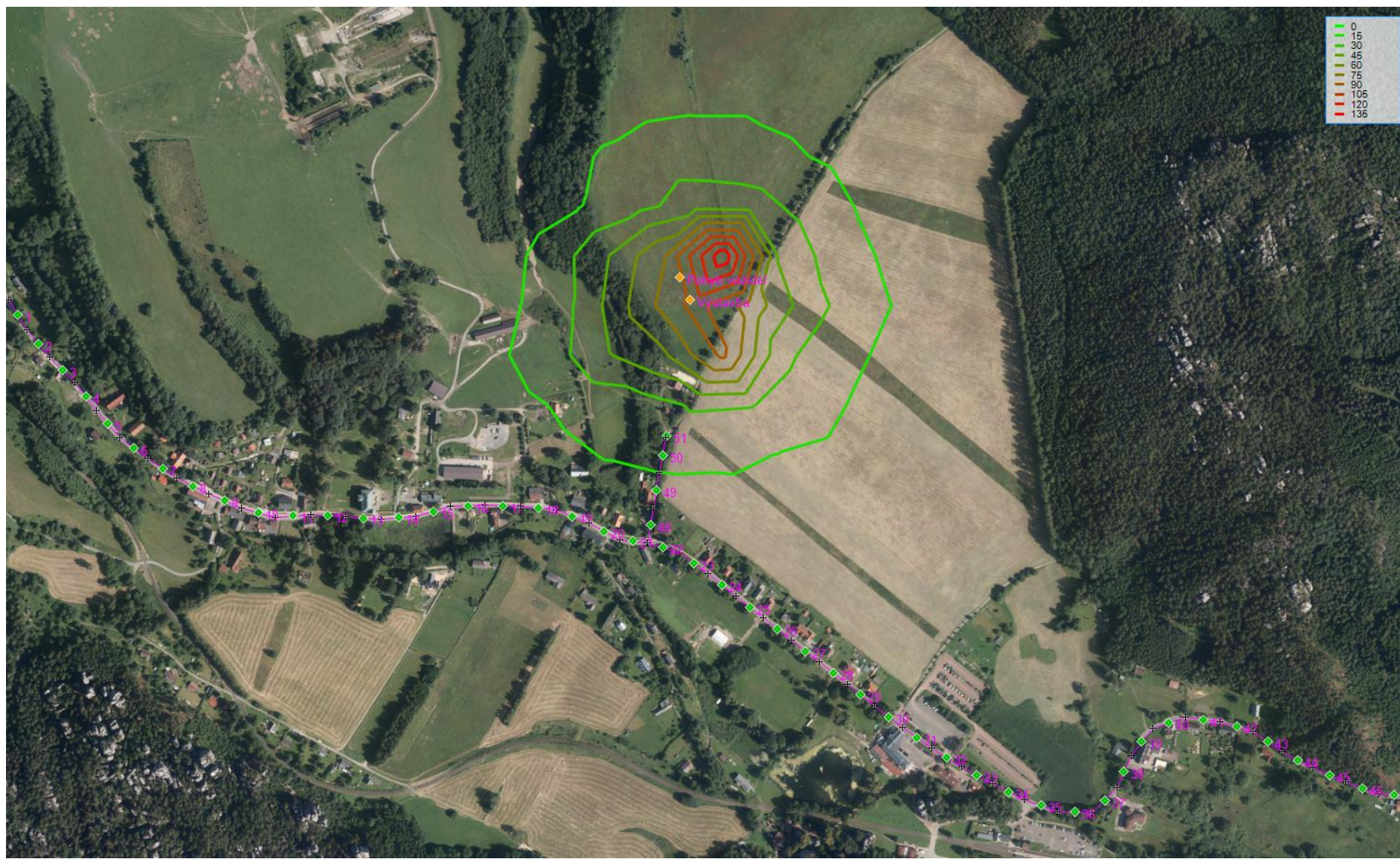
Izolinie průměrných ročních koncentrací pro PM₁₀ v µg/m³ – období výstavby – ve výšce 2 m nad terénem



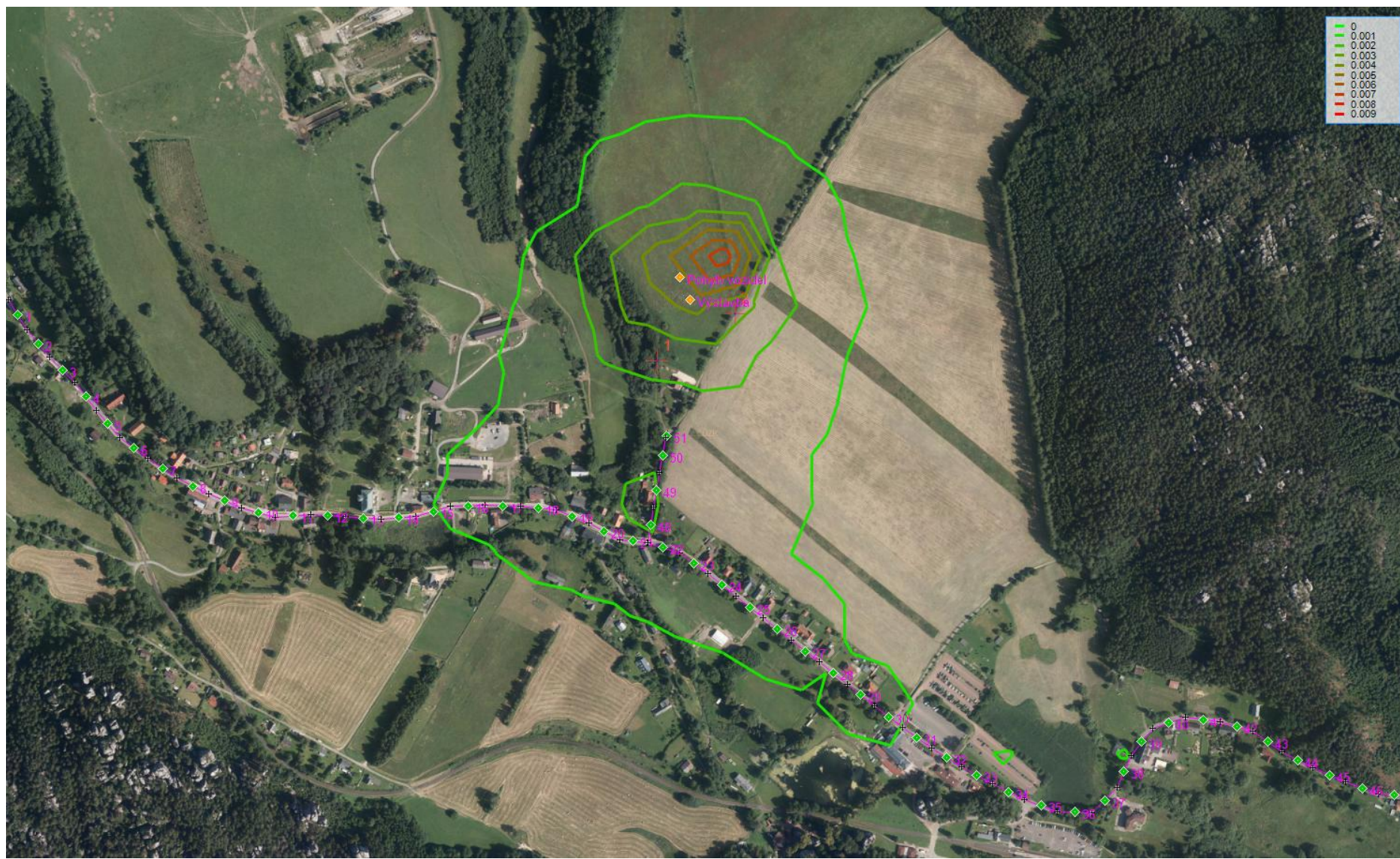
Izolinie průměrných ročních koncentrací pro PM_{2.5} v µg/m³ – období výstavby – ve výšce 2 m nad terénem



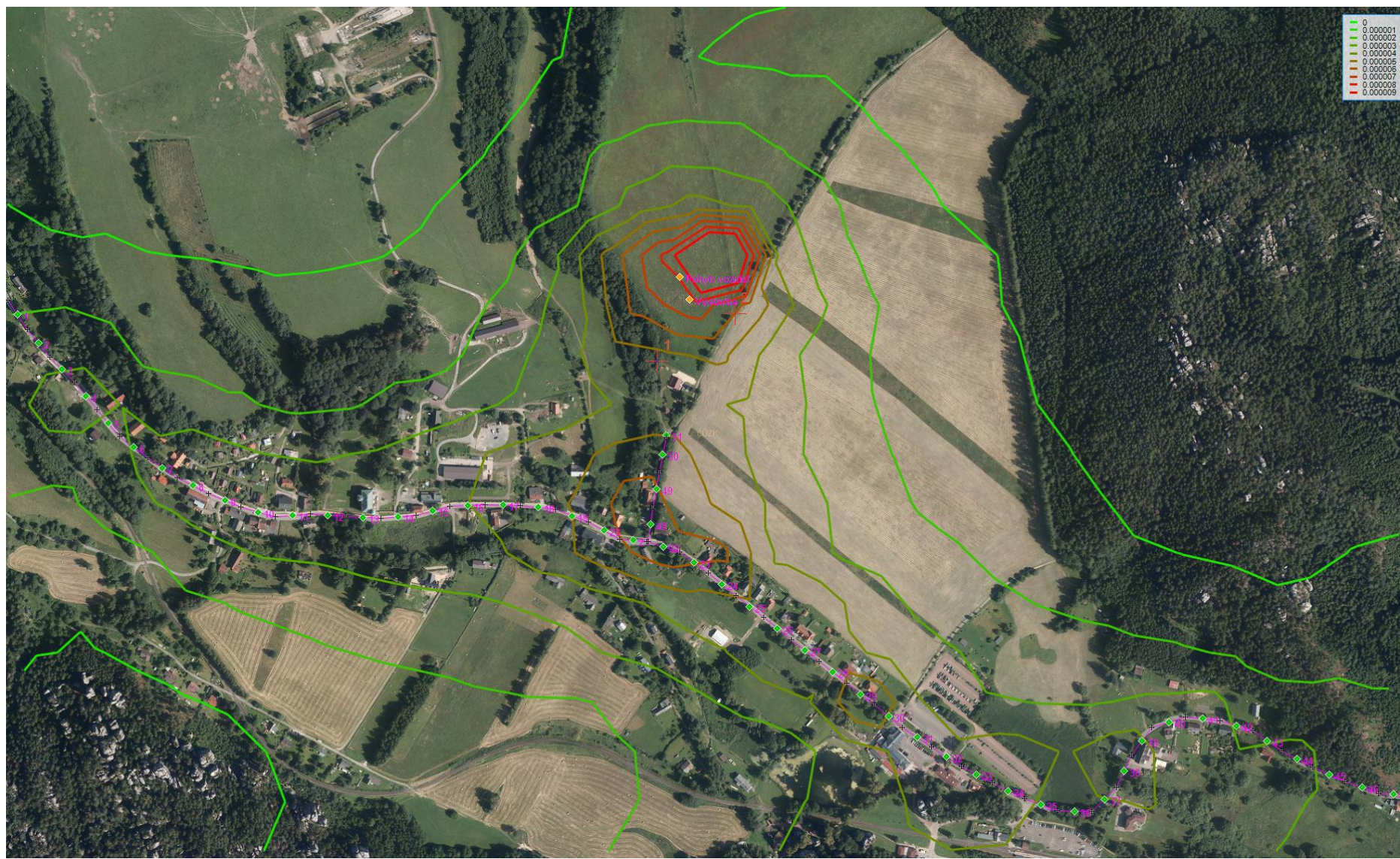
Izolinie průměrných ročních koncentrací pro NO_x v µg/m³ – období výstavby – ve výšce 2 m nad terénem



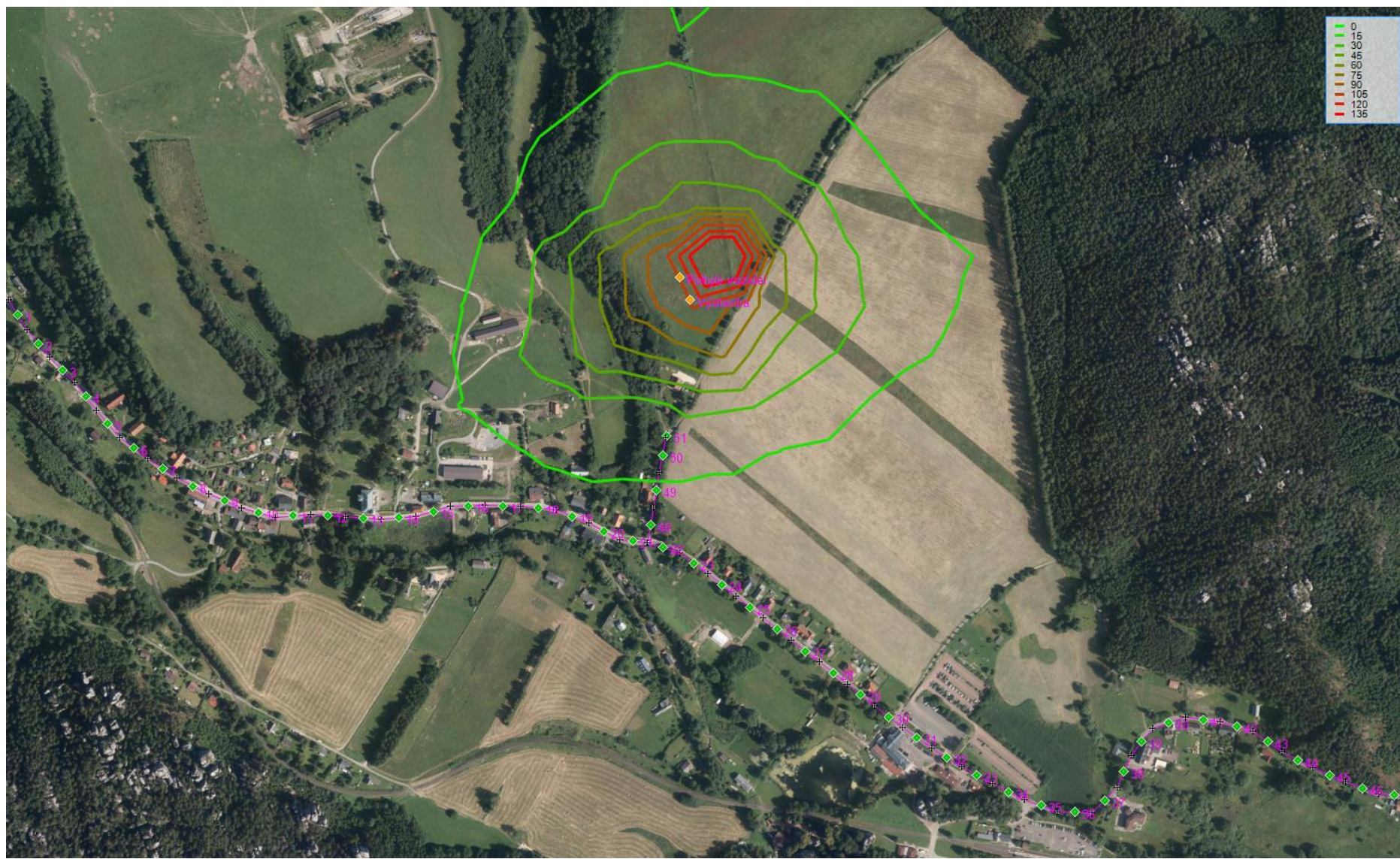
Izolinie průměrných ročních koncentrací pro benzen v $\mu\text{g}/\text{m}^3$ – období výstavby – ve výšce 2 m nad terénem



Izolinie průměrných ročních koncentrací pro benzo(a)pyren v $\mu\text{g}/\text{m}^3$ – období výstavby – ve výšce 2 m nad terénem



Izolinie max. denních koncentrací pro PM₁₀ v µg/m³ – období výstavby – ve výšce 2 m nad terénem



Izolinie max. denních koncentrací pro CO v $\mu\text{g}/\text{m}^3$ – období výstavby – ve výšce 2 m nad terénem

